



B-CT2-B308

Canon



CT2-B308

VI

EOS R6

Mark III

Hướng dẫn bắt đầu

Canon

HDMITM
HIGH-DEFINITION MULTIMEDIA INTERFACE



CT2-B308-A

© CANON INC. 2025

Hướng dẫn sử dụng và phần mềm

● Hướng dẫn sử dụng (sổ tay này)

Đảm bảo đọc kỹ trước khi sử dụng.

● Hướng dẫn sử dụng nâng cao

Để tìm hiểu các hướng dẫn sử dụng máy ảnh chi tiết, tham khảo Hướng dẫn sử dụng nâng cao tại trang web sau.

<https://cam.start.canon/C022/>



● Phần mềm, Hướng dẫn sử dụng cho ống kính và phần mềm

Xem và tải xuống từ trang web sau đây.

<https://cam.start.canon/>



Lưu ý cơ bản và thông tin pháp lý

- Đọc kỹ hướng dẫn sử dụng này để đảm bảo sử dụng đúng cách. Cắt ở nơi dễ lấy để tiện dùng sau này.
- Các thông tin như thông số kỹ thuật hoặc kiểu dáng của máy ảnh có thể thay đổi mà không thông báo. Hình minh họa và ảnh chụp màn hình có thể khác đôi chút so với sản phẩm thực tế.
- Canon sẽ không chịu trách nhiệm đối với các tổn thất do sử dụng sản phẩm tại bất kể mục nào ở trên.
- Trước tiên, chụp thử một số ảnh rồi xem lại để đảm bảo ảnh được ghi chính xác. Lưu ý rằng Canon Inc., các công ty con và chi nhánh, cũng như các nhà phân phối của Canon Inc. không chịu trách nhiệm cho bất kỳ thiệt hại nào do hậu quả phát sinh từ bất kỳ trục trặc nào của máy ảnh hay phụ kiện, bao gồm cả thẻ nhớ, dẫn đến hình ảnh không ghi được hoặc máy không hiển thị được ảnh ghi.
- Khi chụp chủ thể ngược sáng, hãy để mặt trời hoàn toàn tránh xa góc ngắm. Luôn để các nguồn sáng mạnh, chẳng hạn như mặt trời, laser và các nguồn sáng nhân tạo mạnh khác nằm ngoài vùng ảnh và không ở gần ảnh. Ánh sáng mạnh được hội tụ có thể gây ra khói hoặc làm hỏng cảm biến ảnh hoặc các bộ phận bên trong khác.
- Khi bạn không chụp ảnh, hãy lắp nắp ống kính để ngăn ánh sáng mặt trời và các ánh sáng khác trực tiếp chiếu vào ống kính.
- Pin LP-E6P đi kèm với sản phẩm.
- Để tìm hiểu thông tin về thương hiệu, tham khảo Hướng dẫn sử dụng nâng cao.

Cảnh báo an toàn

Đảm bảo đọc kỹ hướng dẫn sử dụng này để thao tác sản phẩm một cách an toàn. Thực hiện theo hướng dẫn để tránh chấn thương cho người thao tác sản phẩm hoặc người khác.



CẢNH BÁO: Cảnh báo có nguy cơ gây chấn thương nghiêm trọng hoặc tử vong.

- Cất giữ sản phẩm ngoài tầm với của trẻ em.
- Cất giữ pin ngoài tầm với của trẻ em.

Dây đeo cuốn quanh cổ người có thể dẫn đến ngạt thở.

Các bộ phận hoặc chi tiết được cung cấp của máy ảnh hoặc phụ kiện gây nguy hiểm nếu nuốt phải. Nếu nuốt phải, ngay lập tức gọi trợ giúp y tế.

Pin gây nguy hiểm nếu nuốt phải. Nếu nuốt phải, ngay lập tức gọi trợ giúp y tế.

- SẢN PHẨM CÓ CHỮA PIN CÚC ÁO

Pin cúc áo rất nguy hiểm và phải luôn nằm ngoài tầm với của trẻ em, dù mới hay đã qua sử dụng.

Pin này có thể gây chấn thương nghiêm trọng hoặc tử vong trong vòng 2 tiếng trở xuống nếu nuốt phải hoặc ở trong bất kỳ bộ phận nào của cơ thể.

Nếu nghi ngờ pin cúc áo bị nuốt phải hoặc ở trong bất kỳ bộ phận nào của cơ thể, hãy ngay lập tức gọi trợ giúp y tế.

- Chỉ sử dụng nguồn điện được chỉ định trong sách hướng dẫn này cho sản phẩm.
- Không tháo rời hoặc sửa đổi sản phẩm.
- Không để sản phẩm chịu tác động hoặc rung lắc mạnh.
- Không chạm vào phần bên trong lộ ra.
- Ngừng sử dụng sản phẩm nếu có các hiện tượng bất thường như phát ra khói hoặc có mùi lạ.
- Không sử dụng các dung môi hữu cơ như cồn, xăng hoặc chất pha loãng sơn để vệ sinh sản phẩm.
- Không để cho sản phẩm bị ẩm. Không cắm vật thể lạ hoặc cho chất lỏng vào sản phẩm.
- Không sử dụng sản phẩm ở nơi có xăng dầu dễ cháy.

Làm vậy có thể gây ra điện giật hoặc cháy nổ.

- Không để ống kính hoặc máy ảnh/máy quay video gần ống kính phơi nắng mà không lắp nắp ống kính.

Ống kính có thể hội tụ các tia nắng và gây cháy.

- Không chạm vào sản phẩm đã kết nối với ổ cắm điện khi trời có mưa bão.

Làm vậy có thể gây ra điện giật.

- Thực hiện theo hướng dẫn sau đây để sử dụng pin bán sẵn trên thị trường hoặc pin đi kèm máy.
 - Chỉ sử dụng pin cho sản phẩm chỉ định.
 - Không làm nóng pin hoặc để pin tiếp xúc với lửa.
 - Không sạc pin bằng sạc không được cấp phép.
 - Không để đầu cực vương bụi bẩn hoặc tiếp xúc với đinh ghim hoặc vật kim loại khác.

- Không sử dụng pin rò rỉ.
- Khi vứt bỏ pin, bọc cách ly đầu cực bằng băng dính hoặc các vật bọc khác.

Làm vậy có thể gây ra điện giật hoặc cháy nổ.

Nếu pin rò rỉ và chất rò rỉ tiếp xúc với da hoặc quần áo, dùng nước để xối rửa thật sạch khu vực tiếp xúc. Nếu đã tiếp xúc với mắt, dùng nhiều nước để xối rửa thật sạch, rồi ngay lập tức gọi trợ giúp y tế.

- Thực hiện theo hướng dẫn sau khi sử dụng sạc pin hoặc bộ điều hợp AC.
- Định kỳ dùng vải khô lau sạch bụi bám trên phích cắm và ổ điện.
- Không dùng tay ướt cắm hoặc rút phích cắm.
- Không sử dụng sản phẩm nếu phích cắm không được cắm hoàn toàn vào ổ điện.
- Không để phích cắm và đầu cực vào bụi bẩn hoặc tiếp xúc với đinh ghim hoặc vật kim loại khác.
- Không chạm vào sạc pin hoặc bộ điều hợp AC đã kết nối ổ điện trong cơn bão sấm sét.
- Không đặt vật nặng trên dây nguồn. Không làm hỏng, bẻ gãy hoặc sửa đổi dây nguồn.
- Không dùng vải hoặc các vật khác bọc sản phẩm do sản phẩm vẫn còn nóng khi đang sử dụng hoặc ngay sau khi sử dụng.
- Không rút phích cắm sản phẩm bằng cách kéo dây nguồn.
- Không để sản phẩm kết nối với nguồn điện trong khoảng thời gian dài.
- Không sạc pin trong môi trường có nhiệt độ ngoài phạm vi 5–40 °C (41–104 °F).

Làm vậy có thể gây ra điện giật hoặc cháy nổ.

- Khi sử dụng, không để sản phẩm tiếp xúc với cùng một khu vực da trong khoảng thời gian dài.

Làm vậy có thể gây ra bỏng do tiếp xúc ở nhiệt độ thấp, bao gồm đồ da, giầy da, ngay cả khi sản phẩm không quá nóng. Bạn nên dùng chân máy hoặc thiết bị tương tự khi sử dụng sản phẩm ở nơi có nhiệt độ cao và đối với người chụp có vấn đề về tuần hoàn máu hoặc da ít nhạy cảm.

- Thực hiện theo các chỉ dẫn để tắt sản phẩm ở các nơi không được phép sử dụng. Nếu không, hiệu ứng sóng điện từ của sản phẩm có thể làm cho thiết bị khác bị trục trặc và thậm chí gây ra tai nạn.
- Không để pin ở gần vật nuôi.

Vật nuôi cắn pin có thể gây hiện tượng rò rỉ, quá nóng hoặc nổ, dẫn đến làm hỏng sản phẩm hoặc cháy.



THẬN TRỌNG:

Thực hiện theo những lưu ý dưới đây. Nếu không có thể xảy ra hư hỏng hoặc chấn thương.

- Không đánh sáng flash gần mắt.

Làm vậy có thể gây hại cho mắt.

- Không nhìn vào màn hình hoặc nhìn qua khung ngắm (đối với các sản phẩm có khung ngắm) trong khoảng thời gian dài.

Cảnh báo an toàn

Làm vậy sẽ gây ra các phản ứng tương tự như say tàu xe. Trong trường hợp này, ngừng sử dụng sản phẩm ngay lập tức và nghỉ ngơi một lát trước khi tiếp tục sử dụng.

- Đèn flash sẽ phát ra nhiệt độ cao khi đánh sáng. Không để ngón tay, bất cứ phần nào của thân người và vật thể khác gần thiết bị flash trong khi chụp ảnh.

Làm vậy có thể dẫn đến bỏng hoặc trục trặc cho thiết bị flash.

- Không để sản phẩm ở các nơi có nhiệt độ cực kỳ cao hoặc thấp.

Sản phẩm có thể trở nên cực kỳ nóng/lạnh và gây ra bỏng hoặc chấn thương khi chạm vào.

- Dây đeo chỉ nhằm mục đích sử dụng cho thân người. Treo dây đeo với sản phẩm vào móc treo hoặc vật thể khác có thể làm hỏng sản phẩm. Ngoài ra, không được lắc sản phẩm hoặc để sản phẩm chịu tác động mạnh.

- Không ép lực mạnh vào ống kính hoặc để vật va đập vào ống kính.

Làm vậy có thể gây chấn thương hoặc làm hỏng sản phẩm.

- Chỉ gắn sản phẩm trên chân máy đủ vững chắc.
- Không di chuyển sản phẩm khi lắp vào chân máy.

Làm vậy có thể gây chấn thương hoặc xảy ra tai nạn.

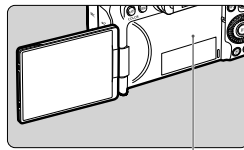
- Không chạm vào phần bên trong của sản phẩm.

Làm vậy có thể gây chấn thương.

- Nếu có bất kỳ phản ứng hoặc kích ứng bất thường nào về da xảy ra trong hoặc sau khi sử dụng sản phẩm này, không tiếp tục sử dụng và tiếp nhận tư vấn/chăm sóc y tế.



- Sau khi quay phim hoặc chụp liên tục nhiều lần trong khoảng thời gian dài, không chạm vào ngăn chứa màn hình (A) vì màn hình có thể nóng. Làm vậy có thể gây ra bỏng.

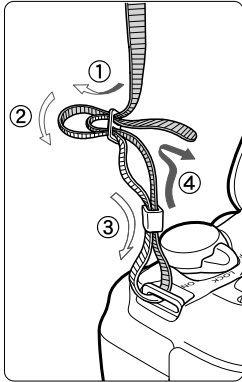


(A)

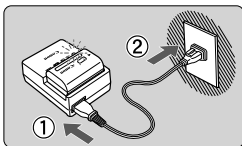
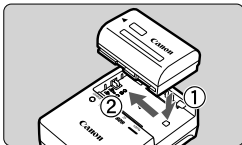
- Máy ảnh và thẻ nhớ có nhiều khả năng trở nên nóng hơn khi đặt [**☑**: **Nh.độ tự động tắt**] thành [**Ca**o].
 - Bạn nên sử dụng chân máy hoặc dụng cụ tương tự nhằm tránh phải cầm máy để quay chụp, vì có thể gây ra các vấn đề như bỏng do tiếp xúc ở nhiệt độ thấp.
 - Không chạm vào thẻ CFexpress ngay sau khi chụp ảnh. Thẻ có thể đang nóng và có thể gây ra bỏng. Chờ cho đến khi nhiệt độ thẻ giảm xuống trước khi tháo ra.

Hướng dẫn bắt đầu nhanh

1 Gắn dây đeo.

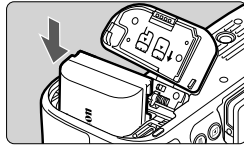
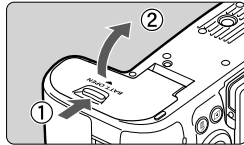


2 Sạc pin.

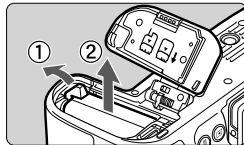


- Màu đèn sạc
 - Đang sạc: Màu cam
 - Sạc đầy: Màu xanh lá cây

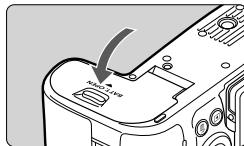
3 Lắp pin.



Tháo

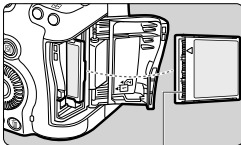
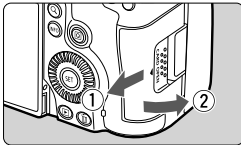


Đóng nắp

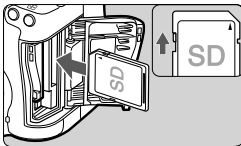


4 Lắp thẻ.

- Thẻ CFexpress
Tương thích Type-B
- Thẻ nhớ SD/SDHC/SDXC
Tương thích với UHS-II và UHS-I

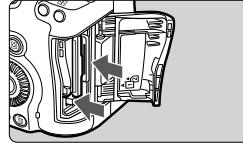


(A)

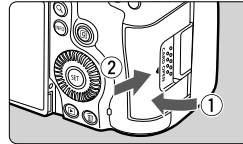


- Thẻ CFexpress: Xoay nhãn thẻ về phía bạn, cắm cạnh mở của thẻ (A) vào khe cắm thẻ. Nếu lắp thẻ sai hướng, có thể làm hỏng máy ảnh.

Tháo

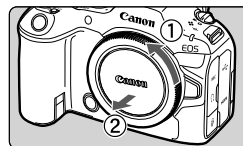
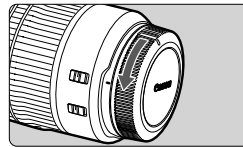


Đóng nắp

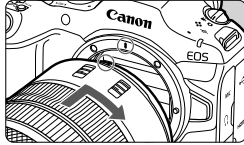


5 Lắp ống kính RF.

- (1) Tháo nắp ống kính và nắp máy ảnh.

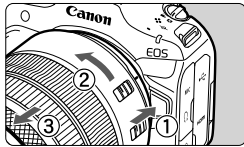


(2) Lắp ống kính.



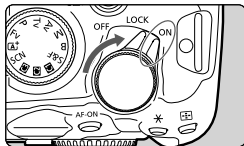
- Điều chỉnh cho vạch đỏ của ống kính trùng với vạch đỏ trên máy ảnh rồi xoay ống kính theo hướng mũi tên cho đến khi phát ra tiếng tách vào vị trí.

Tháo



6 Định cấu hình thiết lập máy ảnh cơ bản.

Đặt công tắc nguồn thành <ON>.



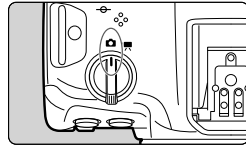
- Màn hình thiết lập sẽ hiển thị trong lần khởi động đầu tiên.
- Đặt ngôn ngữ và ngày/giờ/múi giờ hoặc thiết lập kết nối với smartphone của bạn.
- Nếu màn hình thiết lập mật mã hiển thị, hãy thiết lập mật mã.

7 Chụp ảnh hoặc quay phim.

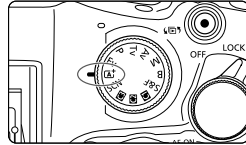
Tháo nắp ống kính.

Để chụp ảnh

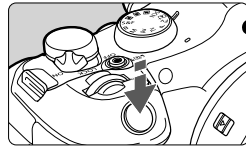
(1) Đặt công tắc chụp ảnh/quay phim thành <☑>.



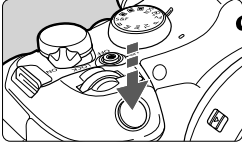
(2) Đặt nút xoay chế độ thành <☑+>.



(3) Lấy nét (nhấn nửa chừng).

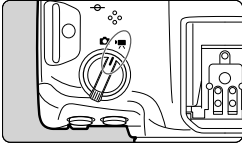


(4) Chụp (nhấn hoàn toàn).

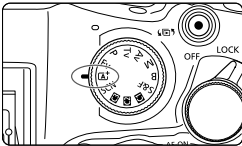


Quay phim

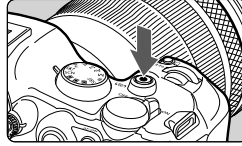
(1) Đặt công tắc chụp ảnh/ quay phim thành <[M] >.



(2) Đặt nút xoay chế độ thành <[A+] >.



(3) Quay phim.



- [●REC] hiển thị ở phía trên bên phải khi bạn đang quay phim và khung màu đỏ xuất hiện quanh màn hình.
- Để dừng quay, nhấn lại nút quay phim.

8 Chuyển sang xem lại.

Nhấn nút <[▶] >.



- Phim được gắn biểu tượng [6:51 4:30].
- Để phát phim, nhấn <[▶] > hai lần.

Khu vực sử dụng và các hạn chế của EOS R6 Mark III

Đề tuân thủ các quy định địa phương về sóng vô tuyến ở các khu vực trên thế giới, Canon cung cấp các phiên bản bộ truyền dành riêng cho từng khu vực (DS126912, DS126913, DS126914, DS126915 và DS126916).

Vui lòng không sử dụng phiên bản bộ truyền dành cho khu vực của bạn tại khu vực không được chỉ định.

Để tìm hiểu thông tin về các khu vực có thể sử dụng phiên bản bộ truyền dành cho khu vực của bạn, tham khảo trang web của Canon.

Hạn chế về mạng LAN không dây

Khi sử dụng mạng không dây, các kênh màu xám ở bảng sau sẽ không sử dụng được. Các hạn chế này được đặt theo quy định địa phương và bắt buộc phải tuân thủ.

Tuy rằng bạn có thể sử dụng các kênh khác, một số kênh nhất định có thể bị hạn chế như chú thích sau.

	(1)	(2)							
			W52	W53	W56	W58			
DS126912	(3)	(5)	1-11	36-48	52-64	100-140	149-165		
		(6)	1-11	36-48	52-64	100-140	149-165		
	(4)	(5)	1-11	36-48	52-64	100-140	149-165		
		(6)	1-11	36-48	52-64	100-140	149-165		
DS126913	(3)	(5)	1-11	36-48	52-64	100-116	120-128	132-140	149-165
		(6)	1-11	36-48	52-64	100-140	149-165		
	(4)	(5)	1-11	36-48	52-64	100-116	120-128	132-140	149-165
		(6)	1-11	36-48	52-64	100-140	149-165		
DS126914	(3)	(5)	1-11	36-48	52-64	100-140	149-165		
		(6)	1-11	36-48	52-64	100-140	149-165		
	(4)	(5)	1-11	36-48	52-64	100-140	149-165		
		(6)	1-11	36-48	52-64	100-140	149-165		
DS126915	(3)	(5)	1-11	36-48	52-64	100-140*	149-165		
		(6)	1-11	36-48	52-64	100-140	149-165		
	(4)	(5)	1-11	36-48	52-64	100-140*	149-165		
		(6)	1-11	36-48	52-64	100-140	149-165		
DS126916	(3)	(5)	1-11	36-48	52-64	100-140	149-165		
		(6)	1-11	36-48	52-64	100-140	149-165		
	(4)	(5)	1-11	36-48	52-64	100-140	149-165		
		(6)	1-11	36-48	52-64	100-140	149-165		

- (1): Phương pháp kết nối mạng LAN không dây
(2): Kênh
(3): Trong nhà
(4): Ngoài trời
(5): Cơ sở hạ tầng
(6): Chế độ điểm truy cập máy ảnh

* Các kênh 100-128 bị cấm sử dụng ở Nga.
Các model này có kết hợp mô-đun không dây ES204:
DS126912, DS126913, DS126914, DS126915 và DS126916.

Thông tin bổ sung

THẬN TRỌNG

CÓ NGUY CƠ CHÁY NỔ NẾU THAY PIN BẰNG LOẠI PIN KHÔNG ĐÚNG.
VỨT BỎ PIN ĐÃ SỬ DỤNG THEO QUY ĐỊNH CỦA ĐỊA PHƯƠNG.

**HƯỚNG DẪN AN TOÀN QUAN TRỌNG-
LƯU CÁC HƯỚNG DẪN NÀY.
NGUY HIỂM-ĐỂ GIẢM NGUY CƠ CHÁY
NỔ HOẶC ĐIỆN GIẬT, CẦN THẬN
TUÂN THEO CÁC HƯỚNG DẪN NÀY.**

Nếu hình dạng phích cắm không vừa với ổ điện, sử dụng bộ chuyển đổi
phích cắm đính kèm có cấu hình phù hợp cho ổ điện.

Biểu tượng đồ họa được đặt trên thiết bị



Thiết bị số loại II



Dòng điện một chiều



Dòng điện xoay chiều

Bạn nên sử dụng kết hợp với các phụ kiện chính hãng của Canon.

Bạn nên sử dụng cáp USB được xác định là phụ kiện chính hãng của Canon.

Sử dụng cáp HDMI bán sẵn trên thị trường (đầu nối ở phía cạnh máy ảnh là type A).
Nên sử dụng cáp không dài quá 2m.

Complies with
IMDA Standards
DB00671

Bạn có thể xem một số logo của các tiêu chuẩn kỹ thuật mà máy ảnh đã đạt được trên màn hình bằng cách chọn MENU ► tab **[P]** ► **[Hiện Logo Chứng Nhận]**.

- Bảo hành (các) sản phẩm chỉ có hiệu lực ở quốc gia được ghi trên phiếu bảo hành của bạn.



Logo VPG-400 là dấu chứng nhận của CFA (CompactFlash Association),
được sử dụng theo giấy phép.